

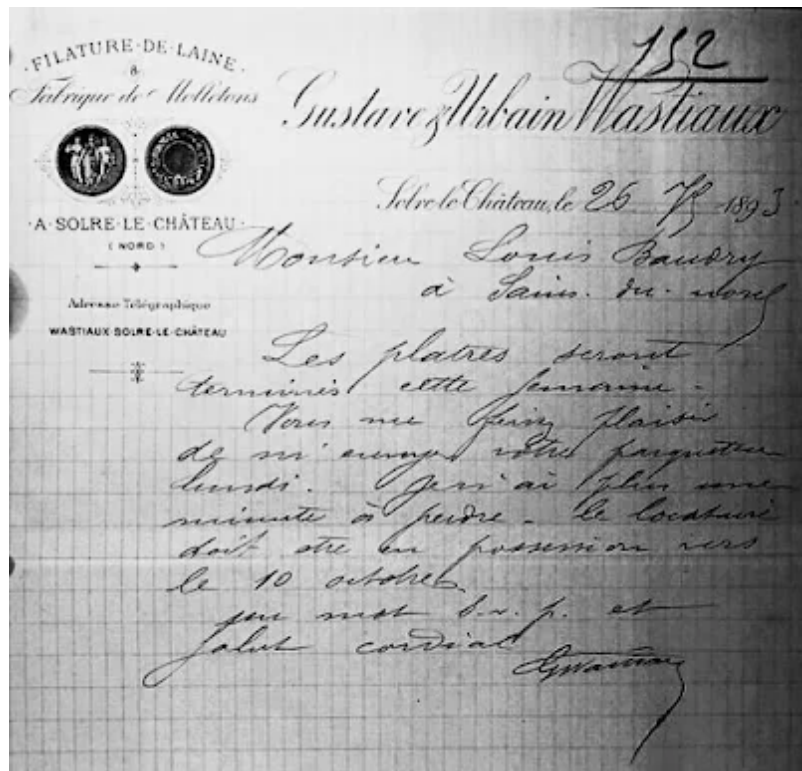
FILATURE LOUIS WASTIAUX (Rue Léo Lagrange)

- mai 02, 2024

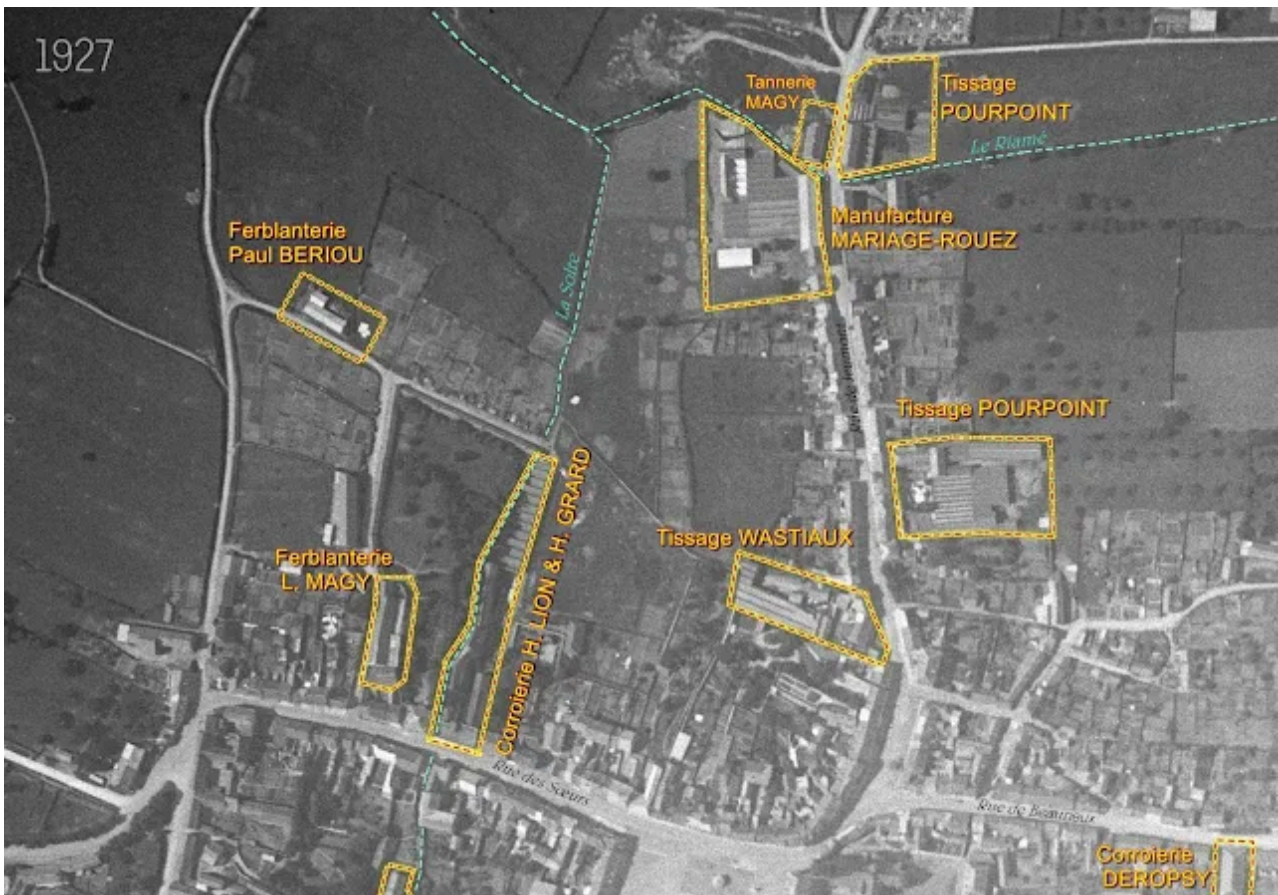


Entrée de l'usine / Ruelle aux Souris

En 1850, le tissage de Louis Wastiaux s'installe au « Petit-Paris », rue de Jeumont. Pendant un certain temps, l'entreprise collabore avec la manufacture Mariage-Rouez (1864). Spécialisés dans la fabrication de molleton, les fils de Louis Wastiaux, Gustave et Urbain, dirigeront l'entreprise jusqu'à sa cessation d'activité vers 1912, employant une quarantaine de personnes. Les bâtiments conservent les traces d'une dernière construction datant de 1887 (*pignon ouest, entrée de la ruelle des Souris*).



Correspondance 1893



Vue aérienne 1927



Accès entrée de la filature Wastiaux



Entrée principale

Sources : Géoportail - Généalogie Wastiaux - Le Petit Journal 10/11/1864 -Delcampe - L'industrie solrézienne / Marcel Boisse .

